

Epreuves laboratoire préfabriqué béton - colonnes

Matériel présenté	Pilier cylindrique en béton avec armature verticale et transversale 700mm de hauteur 230 mm de diamètre
Observations	Béton gris, ont été interposées des plaques métalliques pour servir d'appuis
Nature des essais	Détermination des charges de rupture de compression

Résultats des essais

Référence de l'épreuve	Date de fabrication	Date de l'essai	Référence du béton utilisé	Poids de l'épreuve (KG)	Charge de rupture (kN)	Tension de rupture (MP a)	Tension de rupture de cube (MP a)	Moyenne (Kg/cm)
D	27/02/03	24/03/03		70.3	1.548	37.03		

Matériel présenté	Pilier cylindrique en béton avec armature verticale et transversale 700mm de hauteur 230 mm de diamètre
Observations	Béton blanc, ont été interposées des plaques métalliques pour servir d'appuis
Nature des essais	Détermination des charges de rupture de compression

Résultats des essais

Référence de l'épreuve	Date de fabrication	Date de l'essai	Référence du béton utilisé	Poids de l'épreuve (KG)	Charge de rupture (kN)	Tension de rupture (MP a)	Tension de rupture de cube (MP a)	Moyenne (Kg/cm)
D	27/02/03	21/03/03		67.3	1.157	27.08		

Matériel présenté	Cube 150x150x150
Compression test	EN 12390-3
Essai 25/02/2005	Classification de résistance, résistance du béton

Essai	dimensions			Masse (g)	densité (Kg/m3)	Force (kN)	Tension (MP a)			Break type
	L	W	H				F c		F c dry	
3	150	150	150	7740	2290	621,2	27,5	

Traduction et mises à jour des originaux

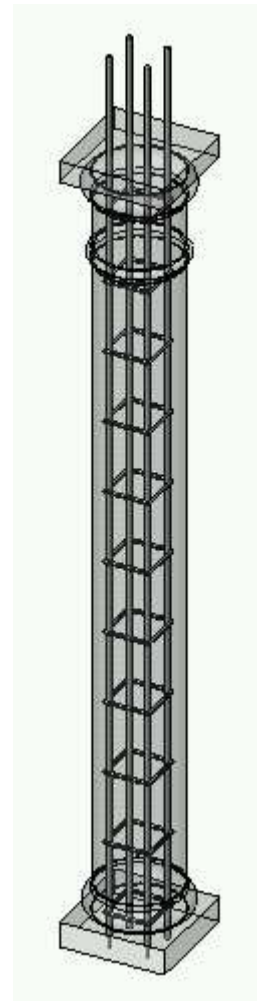
Caractéristiques techniques

Colonnes

Béton utilisé: C 25/30

Acier: A400 Nr

Toutes nos colonnes sont fabriquées en béton C25/30 et renforcées avec des armatures verticales en acier diamètre 12mm A400Nr et armatures transversales en acier diamètre 6mm A400Nr.

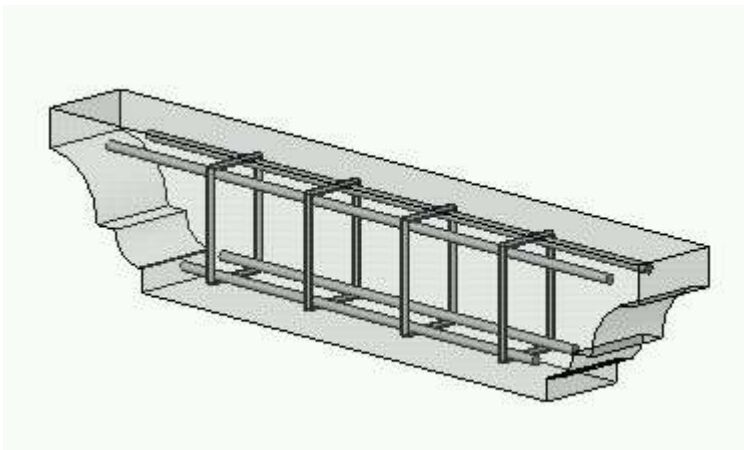


Poutres et barreaux

Béton utilisé: C 25/30

Acier: A400 Nr

Toutes nos poutres et barreaux sont fabriqués en béton C25/30 et renforcés avec des armatures verticales en acier diamètre 12mm A400Nr et armatures transversales en acier diamètre 6mm A400Nr.



Fabrication CEE

Le béton est analysé périodiquement en laboratoire ainsi que les résistances des colonnes. (voir essais ci-dessus).

Traduction et mises à jour des originaux



Hôtel EUROSOL



Marriot Praya Del Rey



Résidence Bonneville



Eiffage Cogedim La Bouverie



Bouygues Icade Capri Vauban



ESTG



Résidence Béliard