

Security DOORS

04 Structure	13 Double Door
05 Euro / Matrix	14 Push
06 Triel	16 Security Details
07 Hi-tech	18 Luxdoor
10 Power	22 Finishings
11 Ballistic	26 Technical Drawings
12 Side window	33 Certifications



LA PORTE DE SÉCURITÉ

Les portes de haute sécurité de Portrisa ont un corps en acier électrozingué, avec une double tôle d'acier à l'extérieur, également avec des omégas verticaux, ce qui en fait une structure solide. Pour assurer une meilleure sécurité, la structure des portes est encore plus renforcée sur les zones entourant la serrure,

charnières et boulons.

Charnières réglables en acier et seuil mobile automatique avec vis de réglage pour empêcher la pénétration d'air, de lumière et de poussière. Chacune de nos portes est fournie avec une clé de travail, qui sera remplacée par une clé finale unique une fois l'installation terminée.



STRUCTURE

COMPOSITION • Security Door

La structure de la porte est en tôle d'acier électrozinguée de 1 mm d'épaisseur formant des renforts verticaux (omégas) soudés par points (RSW). Le produit final est une barrière renforcée en acier d'une épaisseur totale de 64 mm, conçue pour résister aux techniques d'intrusion les plus avancées. Outre la qualité, l'esthétique et le style des portes ne sont pas compromis.

SOUS-CADRE

Construit avec de l'acier électrozingué de 2 mm, il reste fermement fixé au mur en béton avec 8 attaches en acier puissantes. Ce sous-châssis est équipé de fixations spéciales permettant un ajustement vertical et horizontal de la ferrure, ainsi qu'un assemblage facile du cadre et de la porte. Cela rend toute l'installation de la porte extrêmement facile, la porte peut être appliquée sur le sous-cadre par la suite, cette procédure est facile et sans tracas, elle peut éviter que vos panneaux de porte ne soient endommagés pendant les travaux de finition de la maison.

START SERIES

La porte START est construite avec une couche extérieure en acier renforcée par 3 omégas internes cisailés destinés à conférer la résistance de la porte.

La série Start a 12 points de fixation:

- 4 pènes dormants + 1 verrou de verrouillage
- 1 pêne dormant de bord d'attaque supérieur
- 1 pêne dormant de bord d'attaque inférieur
- 4 boulons latéraux de charnière
- 1 cran de sécurité
- 1 limiteur d'ouverture

MAX SERIES

La porte MAX est construite avec une couche extérieure d'acier renforcée par 3 omégas internes cisailés destinés à conférer de la ténacité aux portes.

La série Max a un total de 14 points de fixation:

- 4 pènes dormants + 1 verrou de verrouillage
- 2 pènes dormants de bord d'attaque supérieur
- 2 pènes dormants de bord d'attaque inférieur
- 4 boulons de charnière
- 1 cran de sécurité



- 1 Châssis et sous-châssis Renfort vertical
- 2 Omegas Charnières réglables
- 3 Boulons de bord d'attaque
- 4 Structure en acier électrozinguée Oeillet à grand angle Verrou de sécurité
- 5 Serrure haute sécurité
- 6 Panneau de finition

MODELS

EURO

modèle EURO porte haute SECURITE PORTRISA est livré en standard avec une serrure à cylindre européen à rotation douce, blindée avec une plaque d'acier, le cylindre est protégé par un système de protection en acier au manganèse. La serrure est livrée avec les clés, petites et très faciles à manipuler. Vous pouvez avoir plusieurs cylindres avec une seule clé principale. La porte est munie d'une clé temporaire pendant l'installation, cette clé temporaire sera remplacée par 5 nouvelles clés par la suite.



Euro-Profile Cylinder Lock

Employees
keys
[Optional]

MATRIX

Le modèle MATRIX de porte PORTRISA haute SÉCURITÉ a une serrure à double bit facile et silencieuse avec un échange de combinaison facile. La serrure est blindée avec une plaque d'acier. La clé temporaire pour l'installation de la porte est fournie, une fois la porte est installée, 5 nouvelles clés sont livrées.



Double Bit Lock





TRIEL

Le modèle TRIEL de porte haute SÉCURITÉ Portrisa est muni d'un cylindre européen tournant en douceur, est blindé par un système de protection défenseur en acier au manganèse. Cette serrure peut être actionnée électroniquement et est livrée avec la clé, qui est petite et très facile à manipuler. Vous pouvez avoir plusieurs cylindres avec une seule clé principale. La porte est munie de clés temporaires pendant l'installation; les clés seront remplacées par 5 nouvelles une fois l'installation terminée.



Triel Lock



HI-TECH

Le modèle HAUTE SÉCURITÉ PORTRISA DOOR HI-TECH est équipé d'une serrure électronique avec un mécanisme de fermeture à pêne motorisé et d'une commande numérique intégrée pour une utilisation facile. Il offre une sécurité et une fiabilité de premier ordre. Un cylindre de profil européen (avec des clés traditionnelles incluses à utiliser en cas d'urgence), blindé par un défenseur en acier au manganèse, qui est à l'épreuve des perceuses. Le modèle HI-TECH est fourni avec 3 clés électroniques (transpondeurs) qui activeront l'écluse par proximité.

Couleurs disponibles:

Chrome / Brass



Electronic Keys



OPTION 1

Digital Fingerprint

scanner [Option]

Le lecteur d'empreintes digitales peut enregistrer jusqu'à 99 empreintes digitales numériques,

providing a personalized access.



OPTION 2

Digicode [Option]

Le digicode permet l'ouverture par un code personnel jusqu'à 8 chiffres.





POWER

Le modèle POWER de porte haute sécurité Portrisa convient au secteur des appartements neufs et rénovés où le feu et des performances anti-effraction sont requises. Avec double tôle d'acier à l'extérieur également avec renforts verticaux, faisant une construction unitaire avec couche intérieure isolante en laine de roche haute densité et joint in-tumescent sur le anti-effraction selon les normes européennes. Le cadre est fait d'une plaque d'acier de 1,5 mm d'épaisseur.

Fonctionnalités incluses:

- Cill mobile réglable;
- Loquet de sécurité, fixé au cadre et activé par bouton depuis l'intérieur;
- Poignées et meubles design HOPPE;
- Poignée intérieure à levier;
- Bouton extérieur;
- Ajusteur de loquet (anti-carte);
- Ignifuge - EI230;
- Ignifuge - EI260.



BALLISTIC

La porte haute SÉCURITÉ, les modèles balistiques MAGNUM et NATO de PORTRISA, ont dans leur noyau un panneau pare-balles en fibre para-aramide de qualité militaire comme le Kevlar™. Ce panneau pare-balles, ainsi que la structure renforcée, font une armure balistique parfaite pour les situations où il y a une menace potentielle d'incendie utilisation des armes, par exemple: agences bancaires, bureaux de change, prêteurs sur gages, orfèvres et bijouteries, salles de panique.

La porte a une apparence normale avec ce type de protection balistique secrète, par conséquent, elle peut prendre par surprise tous les attaquants potentiels, qui ne seront pas préparés contre cette porte. Des niveaux ballistiques distincts peuvent être fournis en fonction des conditions requises:

MAGNUM BALLISTIC DOOR

Testé et certifié EN1522 niveau FB4 (NIJ III-A) et FSG. Ce niveau comprend toutes les armes de poing principales ainsi que le fusil de chasse:

Glock 19 de 9 mm
.357 Aigle du désert
.44 Smith et Wesson
Calibre 12 Beretta



Kevlar™ ballistic panel

Fibre ultra-résistante, utilisée par la police et l'armée sur leurs gilets pare-balles. Il est composé de plusieurs couches de fibre de type kevlar et a une résistance mécanique 5x supérieure à l'acier.



Reinforced structure.

En plus de la couche balistique, la structure de la porte a été encore renforcée et le nombre de points de verrouillage a été augmenté pour résister à ce type d'attaques.

NATO BALLISTIC DOOR

Testé et certifié EN1522 niveau FB6 (NIJ III). Ce niveau comprend les calibres militaires, 7,62 mm et 5,56 mm pour les fusils d'assaut:

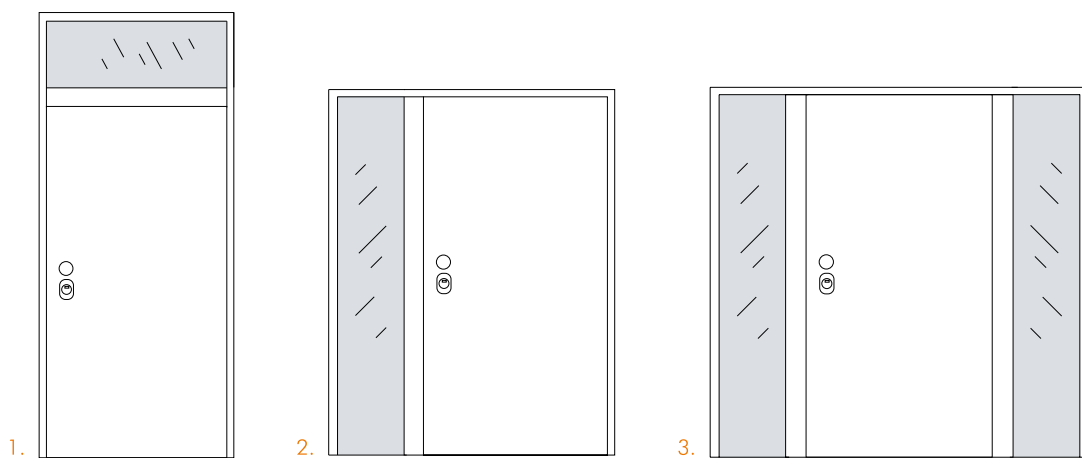
AK47 Kalachnikov
AR15 / M16 / M80



FIXO

Le modèle PORTRISA FIXO à haute SÉCURITÉ peut être produit avec l'un des quatre types de serrures (Euro, Hi-Tech, Matrix ou Triel). Le panneau latéral et le fanlight sont préparés pour avoir un panneau de verre multicouche de 12 mm. Le verre est fixé au cadre avec une simple garniture.

- 1. Fanlight
- 2. Fenêtre latérale
- 3. Fenêtre double face



DOUBLE LEAF

Haute SÉCURITÉ Porte à deux vantaux, peut être fabriquée avec différents systèmes de verrouillage, cette porte d'entrée a un grand impact visuel sur votre entrée principale, donnant à votre maison une belle entrée imposante et sécurisée, correspondant au style de votre maison.

Ajusteur de boulon supérieur

Situé sur le cadre, permet le réglage de la position de verrouillage passif du vantail, ce qui offre une étanchéité supplémentaire à la porte.



Passive leaf unlocking system.

Le verrou de vantail passif peut être déverrouillé haut et bas avec un seul bouton «pousser-tourner» qui est facile à utiliser et sûr.





PUSH

Le modèle PUSH de porte haute SECURITE PORTRISA, s'ouvre vers l'extérieur et dispose d'une serrure haute sécurité. De l'intérieur, il peut être utilisé avec un levier anti-panique. Equipé d'une serrure à cylindre Euro lisse, blindée avec plaque d'acier. La serrure est protégée par un système de protection défenseur en acier au manganèse.

Barre anti-panique modèle PUSH



Note

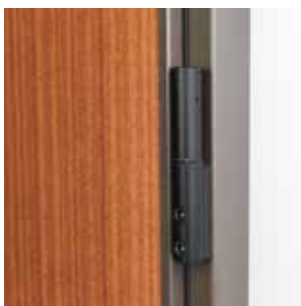
Nous produisons ce modèle uniquement avec des bords de finition complets





Anti break-in bolts

4 boulons de charnière en acier de 15 mm de diamètre placés sur le côté articulé de la porte. La porte reste ancrée et fixée en toute sécurité. Ils fournissent un véritable obstacle contre la force du pied de biche et de la clé.



Security Hinges

Les charnières permettent le réglage de la hauteur de la porte. Son axe est doté d'un roulement sphérique qui permet un mouvement plus fluide de la porte.





Great-angular spyhole

Deux couleurs disponibles, argent et laiton, ont un grand angle de vision de 180 °. En option, nous pouvons ajouter un 2ème judas selon les normes handicapées (PMR)



Safety catch

Intégré dans la porte, permet un petit espace d'interaction avec l'extérieur en tournant facilement un bouton.



Top and bottom deadbolts

Pêne dormant de sécurité placé en haut et en bas du bord avant de la porte. Poussé par le serrure elle-même, ces boulons sont fabriqués avec des tiges en acier massif nickelé. Ils tiennent la porte bien fixé au mur.



Lock

La serrure haute sécurité fonctionne sans à-coups et dispose d'un loquet et de quatre pènes dormants en acier zingué de 18 mm de diamètre protégés par une plaque anti-perçage.



Adjustable latch seat safety

La sécurité du loquet est un système anti-effraction placé sur le siège du loquet pour éviter la cueillette et l'altération du loquet à l'aide d'une carte ATM ou d'une feuille à rayons X et permet le réglage de la force de fermeture de la porte.



Automatic drop-down cill

Placée au bas de la porte, cette grille mobile est réglable, prévenant les pénétrations de lumière, d'air, d'eau et de poussière. Il élimine l'espace entre la porte et le sol et apporte une atténuation acoustique.



Concealed hinge (option)

Charnière dissimulée à l'intérieur du cadre, adaptée pour la porte de sécurité elle peut supporter des portes lourdes et offre une esthétique exceptionnelle.



Anti-drill defender

(pour cylindre profil européen). Bloc en acier au manganèse de haute dureté et de haute résistance au perçage et au perçage, protège le cylindre contre les attaques des outils de perforation du cylindre de l'extérieur.



Double rubber seal

Un du côté du vantail et le second du côté du cadre (photo), fournissez l'isolation thermique et acoustique complète à la porte. Ils garantissent une barrière hermétique au passage de l'air, de l'eau et du vent.







LUXDOOR

Luxdoor est une porte à système pivotant, avec une apparence exceptionnelle, développée pour répondre aux projets d'architecture les plus audacieux. Un exploit de design moderne, c'est une icône d'innovation, de caractère et de goût raffiné.

- Cette porte est adaptée aux grandes ouvertures murales, s'harmonisant parfaitement avec la façade de votre maison.
- Il a un système de pivot vertical qui est réglable en 3D.
- La porte est constituée d'une structure en acier électrozingué associée à une plaque extérieure en acier. Il est renforcé par 5 omégas verticaux, combinés pour former un tout solide.



- Pour assurer un haut niveau de sécurité, la porte est renforcée avec 13 points de verrouillage, dont 4 sont situés du côté pivot et les 9 restants du côté serrure.

- Il est équipé de butoirs abaissables automatiques installés, à la fois sur le bas et sur le dessus du vantail de la porte, bloquant l'entrée de poussière, de lumière, d'eau et d'air.

- Le cadre et les bords des vantaux sont en acier inoxydable brossé.

- LUXDOOR est équipé d'une serrure Euro ou Matrix ou Hi-tech.



Inside lever handle and escutcheon



Inside lever handle and escutcheon Swarovski (optional)



Tubular door handle (stainless steel)



Square door handle (stainless steel)



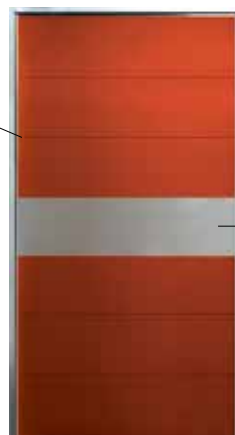
Door handle with imbued panel (same colour as outside panel)

COULEURS ENDUITES DE POUDRE Peut être plat avec des effets de rainure sans plaque de protection en acier inoxydable.

COULEURS EN ALUMINIUM ENDUIT DE POUDRE Peut être plat avec des effets de rainure et plaque de protection en acier inoxydable



Grooves



Brushed stainless steel



PIVOT SIDE DEADBOLTS



LOCK



3D ADJUSTABLE PIVOT



COLOURS · Interior finishings

DECOR (melamine)



Wengue



Sucupira



Mahogani



Walnut



USA Cherry



Natural Oak



Light Oak

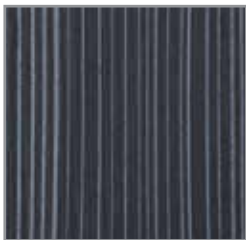


Beech

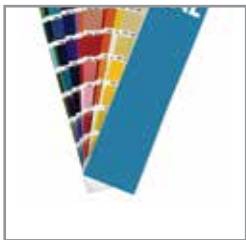
DECOR texturized (opcional)



Silvestre Pine



CB Black

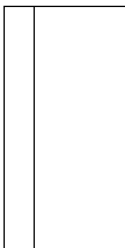


Bespoke RAL coating
(optional)

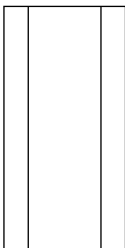
PANELS STYLE

WITH GROOVES - Melaminic and fenolic panels

1FR



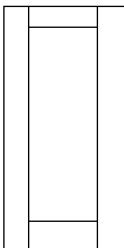
1F-2FR



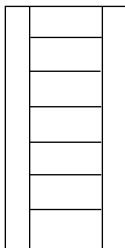
1FC-6FR



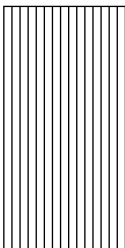
RCS



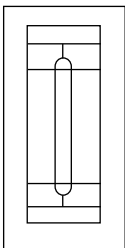
8FR



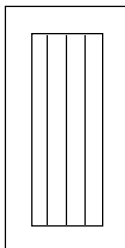
77



16



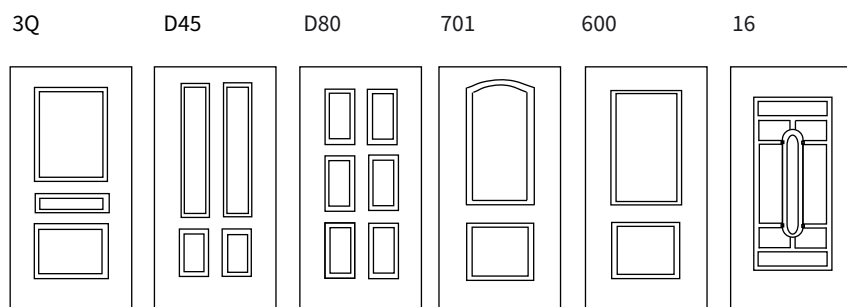
RCP-5



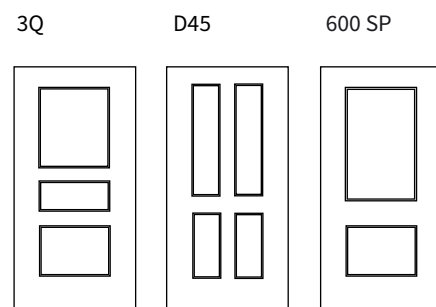
Note: Imbuted stainless steel by request

PANEL STYLE

PANTOGRAPH - painéis com Valcor base



PANELS WITH MOULDINGS - MDF Base panels coated with melaminic paper imitating wood

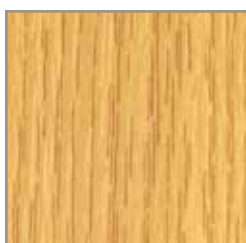


COLOURS · Exterior Finishings

FENOLICS



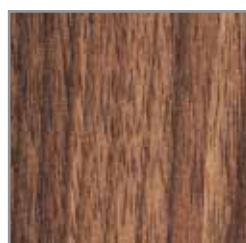
Beech



Oak



Light Oak



Walnut



Loft Brown



Mahogany



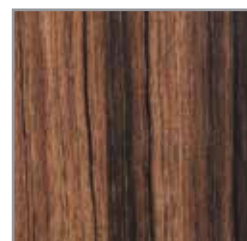
Dark Mahogany



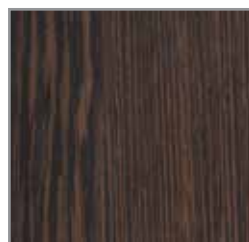
Striped Grey



Loft Grey



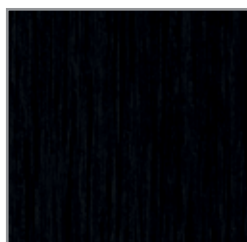
Country Wood



Wengue



Pacific Board



Nordic Black



Grey (± RAL 7015)



Bespoke RAL
(optional)

PLYWOOD



Oak



Mahogany



Walnut



Wengue

ACCESSORIES



Standard Brass furniture



Standard Chrome furniture



Square furniture (Option)



Tubular handle (Option)

Note
2 sizes available:
400mm / Ø 25mm
1000mm / Ø 35mm
Stainless steel



Aluminium threshold and weather bar set (Option)
Fixed aluminium cill.



Aluminium threshold (Option)
Fixed on the floor, completely seals the water, air and wind passage.



Wood trim edge finish



Steel trim edge finishing



Security window((Option)
Opaque double laminated glass with air chamber, powder coated aluminium or stainless steel beadings, allows the passage of light without compromising the level of security.

Frames and edges



Oak | Beech | Brown ± RAL 8017 | Grey ± RAL 9007 | White ± RAL 9003 | Stainless steel (option)

Hinge covers



Grey | Beech | Oak | Golden | White

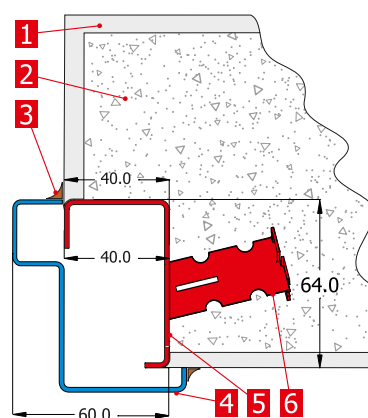
Note: Beech and Oak finishes cannot be used on the door RP model

INSTALLATION DRAWINGS

01

Installation avec des finitions en plâtre

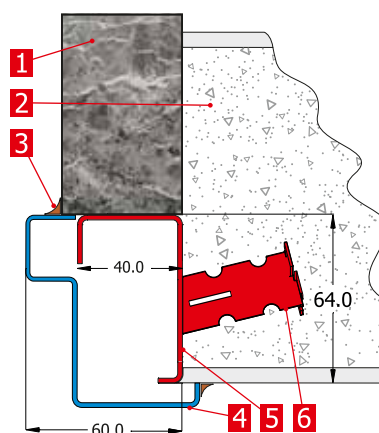
- | | |
|----------------------------------|---|
| Plaster / Stucco | 1 |
| Wall | 2 |
| Silicone joint
(if necessary) | 3 |
| Frame | 4 |
| Sub-frame | 5 |
| Steel anchor | 6 |



02

Installation avec finition en marbre

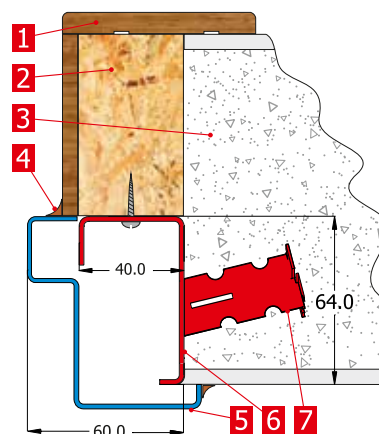
- | | |
|----------------------------------|---|
| Marble | 1 |
| Wall | 2 |
| Silicone Joint
(if necessary) | 3 |
| Frame | 4 |
| Sub-frame | 5 |
| Steel anchor | 6 |



03

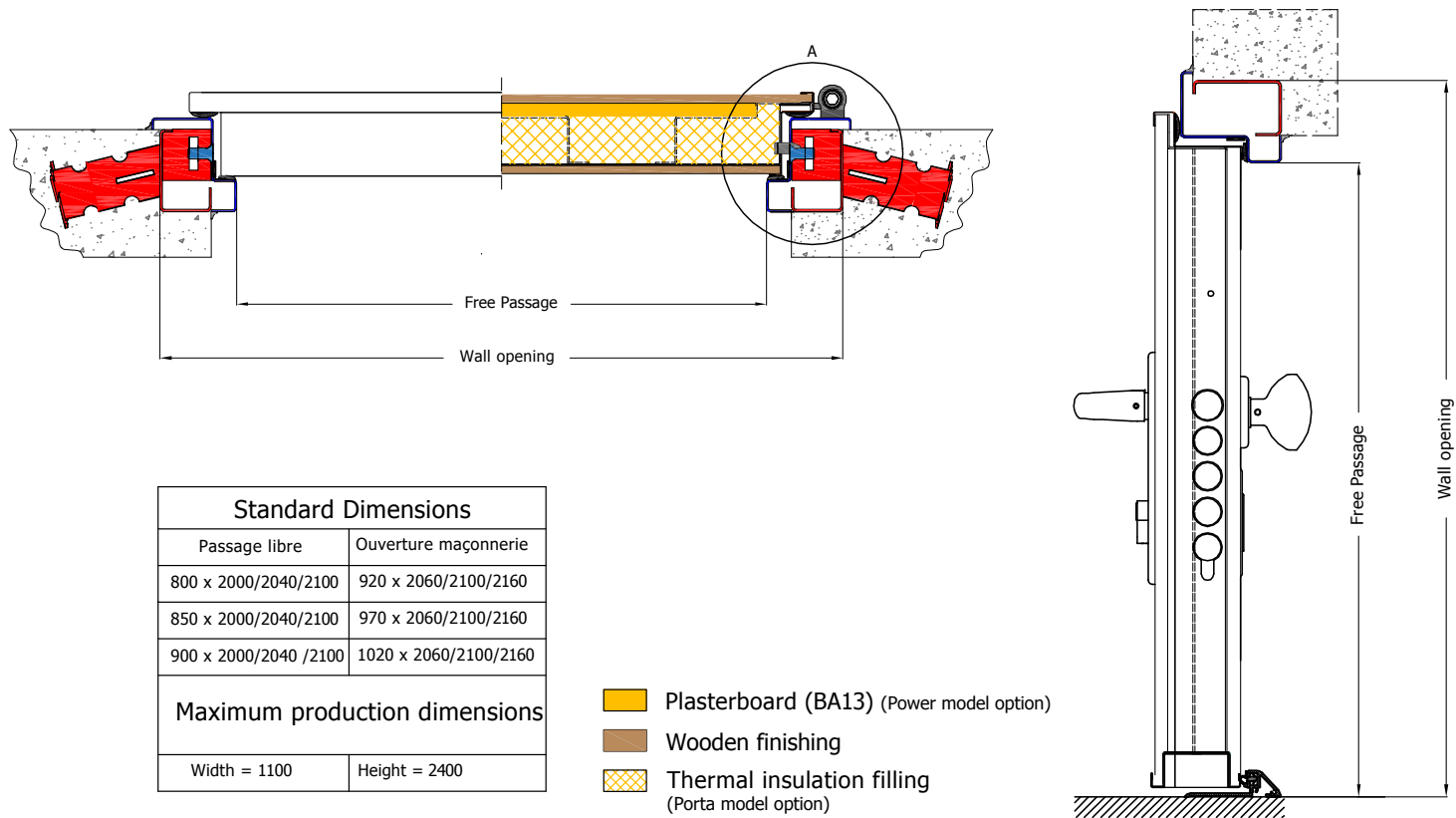
Installation avec finition bois

- | | |
|----------------------------------|---|
| Finishing | 1 |
| Filling | 2 |
| Wall | 3 |
| Silicone joint
(if necessary) | 4 |
| Frame | 5 |
| Sub-frame | 6 |
| Steel anchor | 7 |

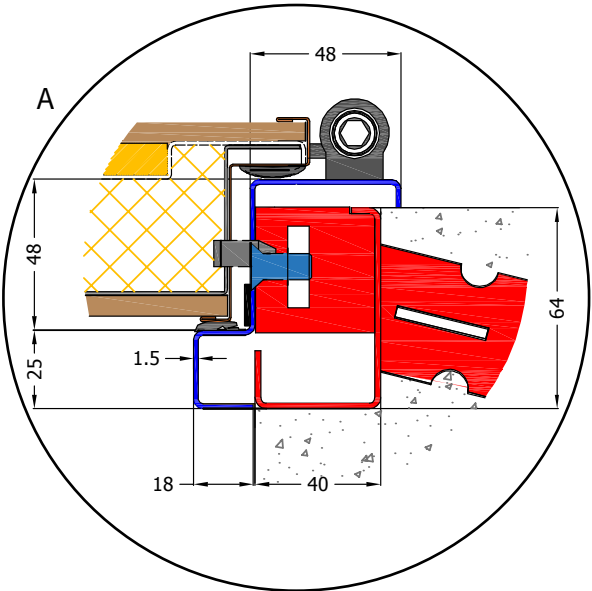


STANDARD FRAME DRAWINGS

TECHNICAL DRAWING • Standard Frame



TECHNICAL DRAWING • Standard Frame details

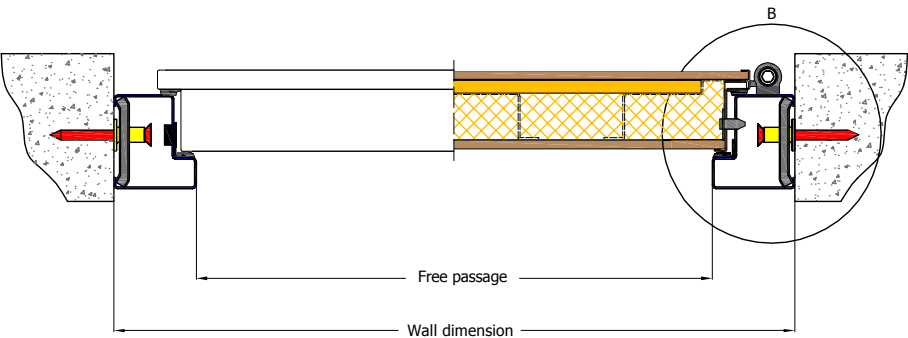


BF FRAME DRAWING




Easy installation frame, it doesn't need the traditional sub-frame. This frame makes the installation work very easy due to the 11 adjustable screws fixed directly to the wall. The frame can be in Brown, White or bespoke RAL.

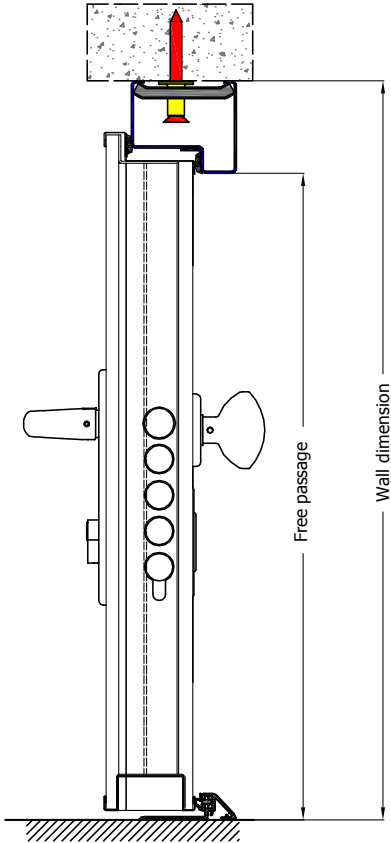


TECHNICAL DETAILS • MIDDLE OF THE DOORWAY FRAME (BF)

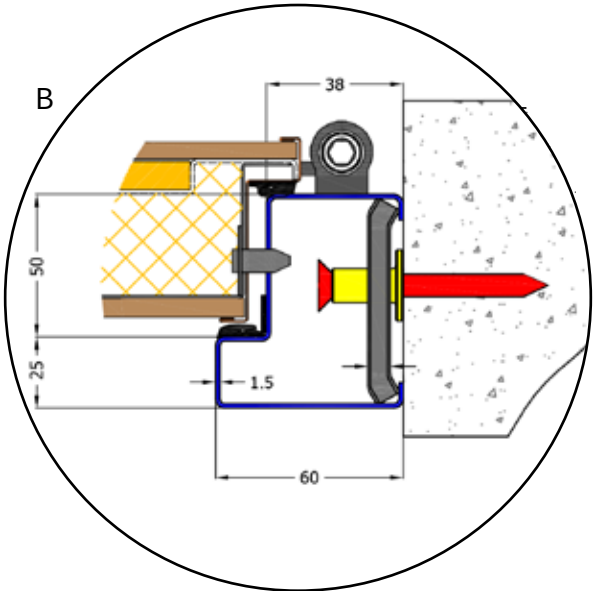


Standard Dimensions	
Free passage	Wall dimensions
800 x 2000/2040/2100	920 x 2060/2100/2160
850 x 2000/2040/2100	970 x 2060/2100/2160
900 x 2000/2040 /2100	1020 x 2060/2100/2160
Maximum production dimensions	
Width = 1100	Height = 2400

-  Plasterboard (BA13) (Power model option)
-  Wooden finishing
-  Thermal insulation filling ((Power model option)



TECHNICAL DETAILS • Middle of the doorway fixation detail

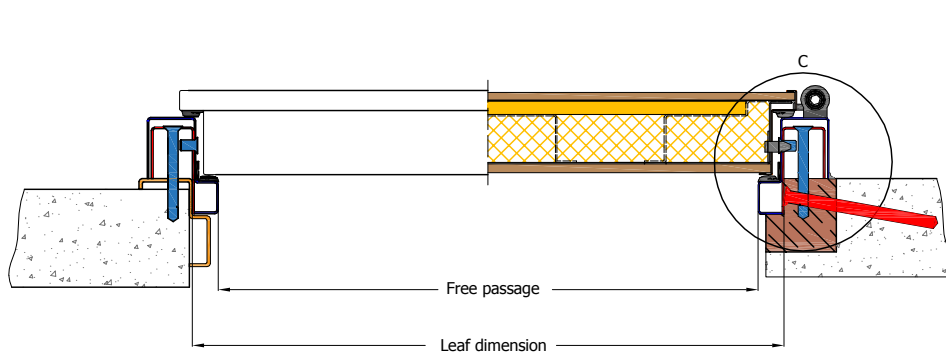




Designed for a perfect and fast fit regardless of the existing frame configuration (wood or metal). Its smart adjustment allows the correction of all defects done on the initial installation.

RP FRAME DRAWING

TECHNICAL DETAIL • RP Frame



Maximum standard dimensions

Free passage: 2100x900




Leaf dimension: 2123x945

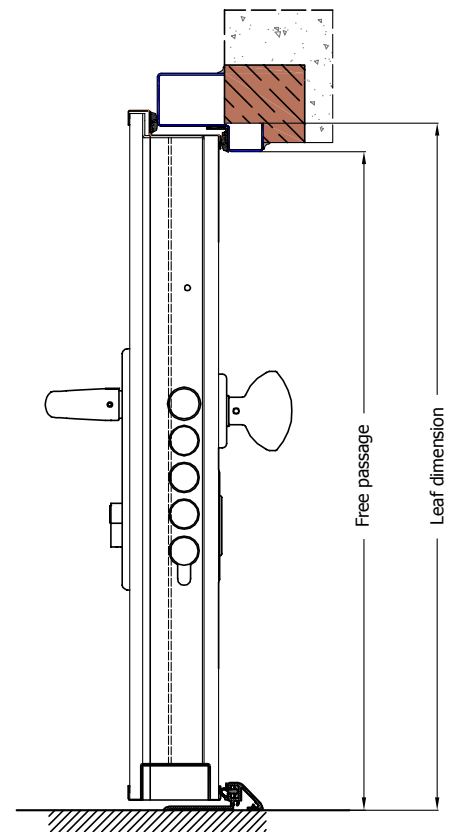
Extrapolation

Height: 1680mm / 2310mm

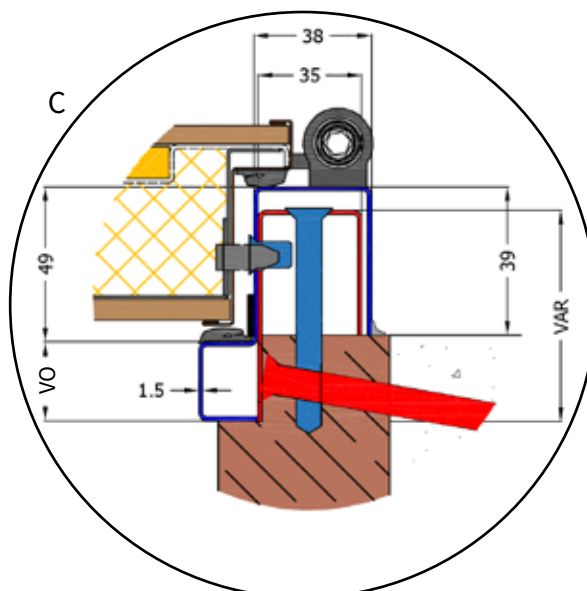
Width: 696mm / 957mm

Max. area: 22106,7 cm²

-  Plasterboard (BA13) (Power model opt)
-  Wooden finishing
-  Thermal insulation filling (Power model option)



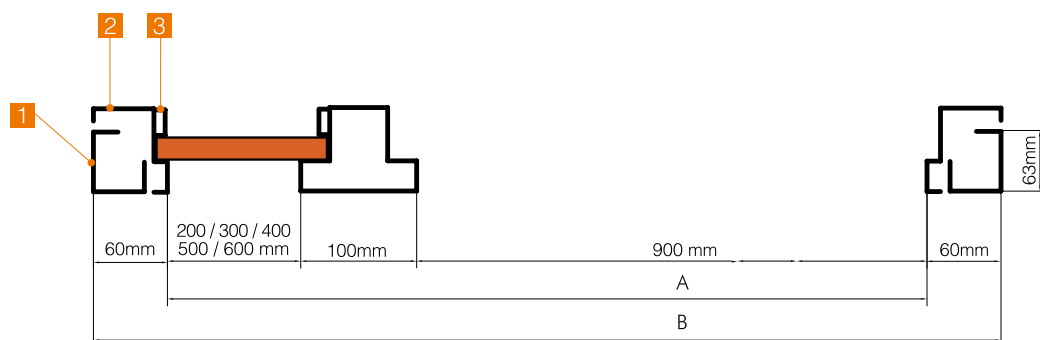
TECHNICAL DETAIL • RP Frame detail



Fanlight and side windows

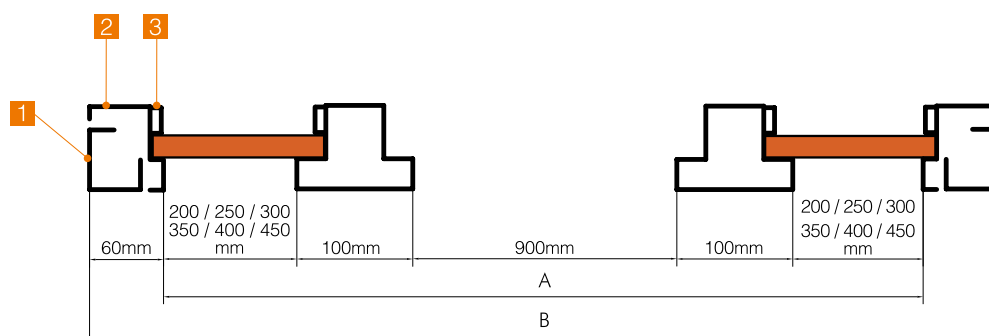
Installation with Side Window

- Sub-frame 1
- Frame 2
- Beading for glass fixation 3



Installation with Double sidewindow

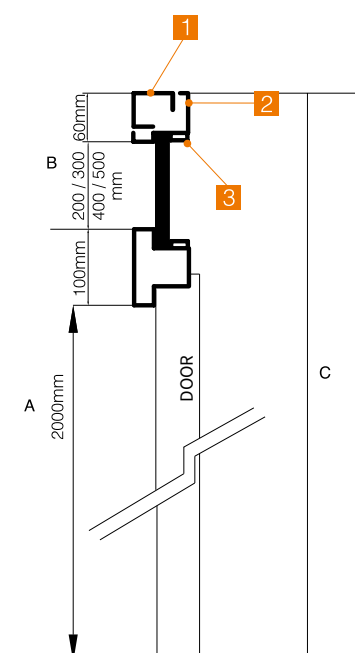
- Sub-frame 1
- Frame 2
- Beading for glass fixation 3



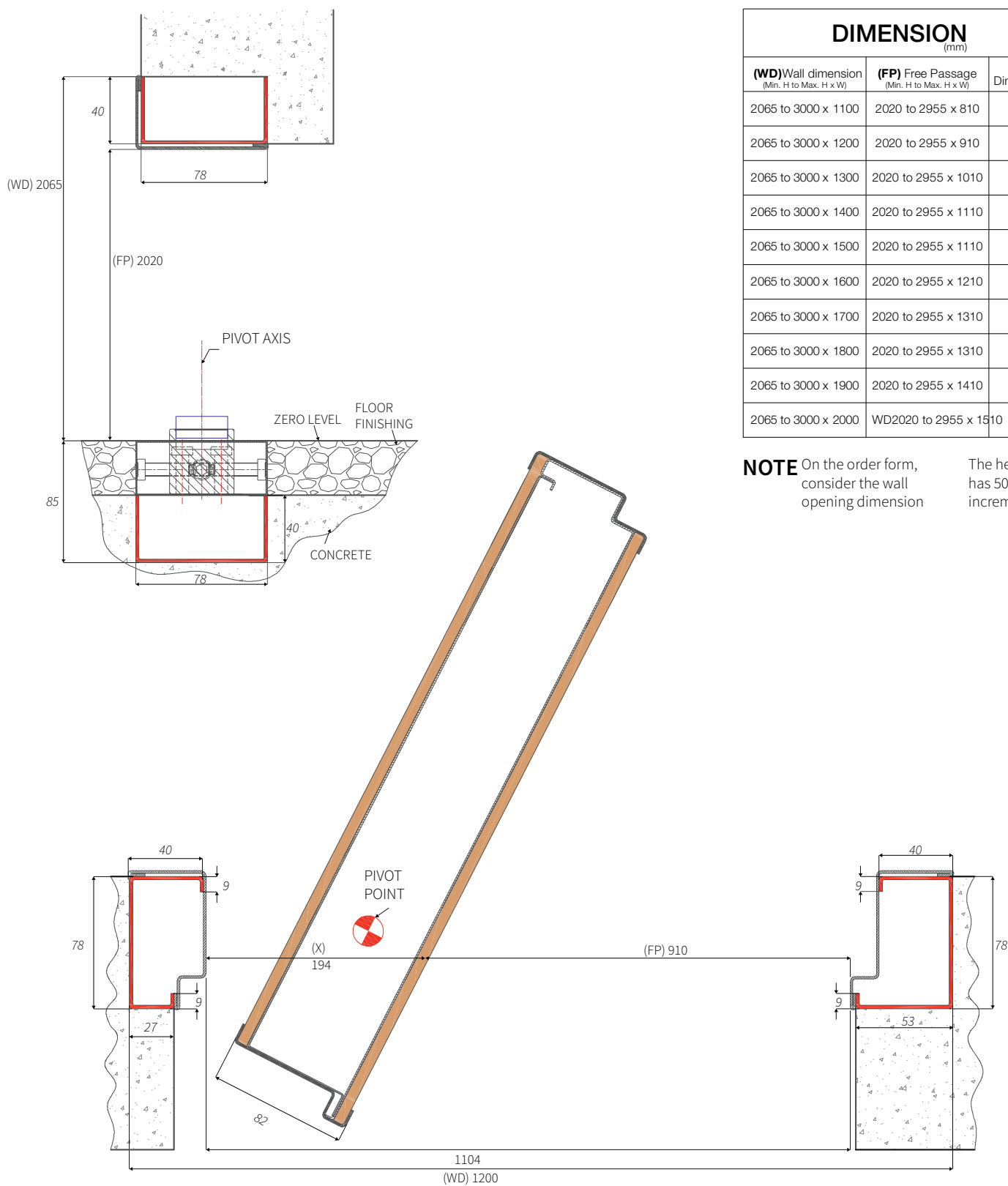
Installation with Fanlight

- | | |
|------------------------|---|
| Sub-frame | 1 |
| Frame | 2 |
| Glass fixation beading | 3 |

- 1 A=2000 B=200 C=2360
- 2 A=2000 B=300 C=2460
- 3 A=2000 B=400 C=2560
- 4 A=2000 B=500 C=2660



TECHNICAL DRAWING • Example 2065x1200 (VO)



<div style="text-align: center;"> DIMENSION (mm) </div>		
(WD) Wall dimension <small>(Min. H to Max. H x W)</small>	(FP) Free Passage <small>(Min. H to Max. H x W)</small>	(X) Dimension
2065 to 3000 x 1100	2020 to 2955 x 810	194
2065 to 3000 x 1200	2020 to 2955 x 910	194
2065 to 3000 x 1300	2020 to 2955 x 1010	194
2065 to 3000 x 1400	2020 to 2955 x 1110	194
2065 to 3000 x 1500	2020 to 2955 x 1110	294
2065 to 3000 x 1600	2020 to 2955 x 1210	294
2065 to 3000 x 1700	2020 to 2955 x 1310	294
2065 to 3000 x 1800	2020 to 2955 x 1310	394
2065 to 3000 x 1900	2020 to 2955 x 1410	394
2065 to 3000 x 2000	WD2020 to 2955 x 1510	394

NOTE On the order form, consider the wall opening dimension

The height has 50mm increments





Fire resistance according to NF-EN 1634-1:2000 norm | EI230
 Essay report nr. RS11-050/A and RS11-050/B issued by C S T B laboratory
 Fireproof classification EI230
 Fireproof classification EI260

BMTRADA

BM TRADA - Burglary resistance according to EN 1627:2011 norm
 Test report nr. BMT/MTP/F14266/02 issued by BMTRADA
 Classification achieved: Class 3 / Class 3N



Certification A2P - Doorset - according to the reference «H64»
 Burglary resistance certification n° 26.81.64. issued by C N P P laboratory .
 Class BP1



SECURED BY DESIGN - Member Company and Accredited Organization
 agreement with ACPO Crime Prevention Initiatives.



Acoustic attenuation according to NF EN ISO 140-3 norm
 Essay report nr. AC12 issued by CERIBOIS laboratory
 Performance of $R_w(C;Ctr) = 41 (-3 ; -8)$ dB

BMTRADA

BM TRADA - Weathertightness according to BS EN 1026 / BS EN 12207 / BS EN 1027 / BS EN 12208 / BS EN 12211 / BS EN 12210 Norms
 Achieved results: AIR – 300Pa (Class 2) • WATER – 200 Pa (Class 5A) • WIND – 1200Pa (Class A3). Issued by BMTRADA



Thermal insulation according to NF EN ISO 10077-1 / 10077-2 norm
 Thermal calculation U_d issued by CERIBOIS
 Performance $U_p = 1,6 \text{ w}/(\text{m}^2 \cdot \text{K})$



Weathertightness according to NF EN 14351-1 / NF EN 1026 / NF EN 12207 / NF EN 1027 / NF EN 12208 / NF EN 12211 / NF EN 12210 / NF EN 12046-1 / NF EN 13115
 Achieved results: AIR - Classe Pmay A*3 • WATER - Classe E*28 • WIND - Classe V*C3
 Issued by CERIBOIS Laboratory







ADDRESS | FACTORY |
WAREHOUSE Zona Industrial
Ponte da Pedra Rua da
Majoeira | Apartado 47
2416-901 LEIRIA | PORTUGAL
Telf. + 351 244 720 610
Fax + 351 244 720 619
portrisa@portrisa.pt

CONCESSIONNAIRE

Lusitane
20 Route de Paris RN4
77340 Pontault-Combault | France
Tel. 09 65 21 06 42
commercial@lusitane.fr
<https://lusitane.fr/>

www.portrisa.com



Portrisa reserves itself the right of modifying at anytime, without previous notice, the characteristics of the products presented in this brochure.
• All the content is PORTRISA's property.
• All rights reserved

Ref. CATPORT.EN.00.10.16

